

18/19
25/26
—
JUN
2022

LA FORÊT ENCHANTE MURLIN

PROGRAMME

CHARLOIS
POUR
L'ART ET
LA FORÊT
FONDS DE DOTAATION

18/19
25/26
JUN
2022

Nouvelle salle d'exposition consacrée aux collections permanentes, Fonds Charlois pour l'Art et la Forêt, Murlin (58)



les
nuits
des
forêts

LE FESTIVAL NUITS DES FORÊTS
C'EST PARTOUT EN FRANCE
DU 17 AU 26 JUIN 2022
WWW.NUITSDESFORETS.COM

ÉDITO

Acteur engagé dans la gestion durable des forêts, le **Fonds Charlois pour l'Art et la Forêt** s'intègre tout naturellement, et ce pour la troisième année consécutive, au festival national Les Nuits des Forêts en proposant « **La forêt enchante Murlin** », un programme riche et varié autour des activités de valorisation des forêts, de leurs ressources et de leurs bienfaits.

Le village de Murlin devient ainsi, le temps de deux week-ends (18/19 et 25/26 juin), l'épicentre nivernais du festival des Nuits des forêts à travers des démonstrations de tonnellerie, des conférences sur les métiers d'expert forestier et de pépiniériste/reboiseur, des activités culturelles et pédagogiques, des ateliers de dégustation pour comprendre les apports du chêne au vin, des jeux...

C'est aussi l'occasion pour le Fonds Charlois pour l'Art et la Forêt d'ouvrir sa nouvelle salle d'exposition permanente au public.

En parallèle, le Collectif pARTcours présentera à Murlin le premier festival d'art mural de la Nièvre (street art) – Colchiques dans les Sprays – au cours duquel 9 artistes reconnus investiront une maison abandonnée dans Murlin pour exercer leur art. Véritable festival dans le festival, ce projet vise notamment à démocratiser le graffiti, associé à l'urbanité, en emmenant ses représentants à la rencontre du public en milieu rural.

Nous tenons à remercier ici tous nos partenaires et tous les bénévoles pour leur engagement pour la réussite de cet événement dédié à la promotion et à la valorisation de notre inestimable patrimoine forestier. Et nous vous attendons nombreux à Murlin pour vivre ensemble, au rythme de nos forêts, cette troisième édition des Nuits des forêts.



AU PROGRAMME

les 18/19 et 25/26 juin 2022
de 10h à 18h

FORÊT/MERRANDERIE DÉMONSTRATION DE TONNELLERIE

CONFÉRENCES FORESTIÈRES **SUR RÉSERVATION**

19/06 - 15h30 Pépiniériste/Reboiseur forestier,

De la graine jusqu'à la plantation - par Pierre Naudet

26/06 - 15h30 Expert forestier,

La gestion du patrimoine forestier - par Frédéric Labbe

EXPOSITIONS

STREET ART

Festival Colchiques dans les sprays
organisé par le Collectif pARTcours

pARTcours
ART PROMOTION

ATELIER DE PLANTATION D'UNE MICRO-FORÊT

avec Naudet Reboisement

DÉGUSTATION DE VINS **SUR RÉSERVATION**

avec Les Dégustations d'Anthéa



Le programme, tous les documents, les équipements et l'organisation de «LA FORÊT ENCHANTE MURLIN» ont été élaborés par l'ensemble des équipes du groupe Charlois : communication, hospitalité, production, maintenance et administration, avec un enthousiasme à toute épreuve et cette volonté toujours plus forte de faire découvrir Murlin, ses activités et la forêt des Bertranges.

L'ensemble des photos sont de notre ami Christophe Deschanel, sauf mentions spécifiques.

DÉCOUVRIR DES MÉTIERS

18/19
25/26
J U I N
2 0 2 2

Forêt/Merranderie

VISITE LIBRE

10h - 18h

Rendez-vous à Murlin, devant la merranderie Maison Charlois, pour découvrir le métier de merrandier, souvent méconnu, et pourtant essentiel dans le processus de fabrication des fûts de chêne.

Après la sélection des arbres en forêt, l'acte le plus important dans le travail du chêne à merrain, c'est la fente du bois.

Un savoir-faire et une technique traditionnelle, transmis de génération en génération, qui exigent du merrandier un œil infailible pour bien lire le fil du bois, fendre le billon en quartiers, éliminer le cœur, l'aubier et l'écorce pour extraire du bois noble des pièces de merrain de droit-fil.

Le merrain est ensuite affiné en plein air pendant 24 mois minimum, une étape de maturation primordiale pour la qualité des futurs fûts de chêne.

18/19
25/26
J U I N
2 0 2 2

Démonstration de tonnellerie

VISITE LIBRE

10h à 18h

Les tonneliers de la Manufacture tonnelière La Grange présenteront avec passion leur métier et les différentes étapes nécessaires à la fabrication d'un fût de chêne : façonnage des douelles (dolage, jointage...), mise en rose, cintrage et chauffe sur brasero, fonçage, cerclage.

Une occasion unique de découvrir les gestes et savoir-faire séculaires de ces artisans tonneliers d'exception dont les créations sont façonnées et cerclées à la main à partir des merrains de chêne les plus fins. Tel un écrin « cousu main », chaque fût est ainsi prêt à élever les vins des plus grands terroirs.



CONFÉRENCES FORESTIÈRES

19 JUIN
2022

Pépinieriste / Reboiseur forestier,
par Pierre Naudet

SUR RÉSERVATION

15h30



De la graine jusqu'à la plantation, présentation du métier de Pépinieriste Reboiseur. Depuis 1947, Pépinières Naudet plantent chez des propriétaires forestiers privés et publics, des collectivités publiques, des associations, pour répondre à la demande d'aménagement durable des forêts et des territoires. La forêt française et les bois qui la composent constituent aujourd'hui une des premières ressources renouvelables de notre pays qui se doit d'être pérennisée pour les générations futures. Nous devons impérativement la cultiver en augmentant notre effort de plantation et transmettre ce capital et cette passion à nos enfants.

26 JUIN
2022

Expert forestier,
par Frédéric Labbe

SUR RÉSERVATION

15h30



Le Cabinet Frédéric Labbe est implanté dans la Nièvre depuis 2005 et gère plus de 26 000 hectares de forêt. La gestion du patrimoine forestier est le cœur du métier de Frédéric Labbe et de son équipe. Il est conseil en investissement forestier, ingénierie, maîtrise d'œuvre de travaux, commercialisation de bois en partenariat ou par appel d'offre. Chaque forêt a sa propre signature suivant sa région, ses sols, ses essences, ses infrastructures. Le Cabinet Frédéric Labbe met en œuvre avec ses clients une gestion forestière qui s'applique à optimiser le potentiel de leurs forêts : une gestion sur-mesure qui s'adapte à ce que nous offre la nature et aux objectifs fixés.



CONTEMPLER DES ŒUVRES

18/19
25/26
JUN
2022

Exposition

Origines, Lee Jaehyo

VISITE LIBRE

10h - 18h

Le Fonds Charlois pour l'Art et la Forêt consacre son exposition inaugurale à l'artiste sud-coréen Lee Jaehyo dont les œuvres souvent monumentales, se démarquent par la richesse de leurs détails. Entre art moderne et design, les œuvres de Lee Jaehyo sont dictées dans leurs formes par les matériaux qui les composent. Parmi ces matériaux, le bois, omniprésent, y exprime toutes ses nuances et toutes ses propriétés.

Parmi les œuvres présentées au public, la sphère monumentale *Origines*, symbole d'universalité, est composée de différents éléments en chêne (de forme circulaire ou allongée) qui donnent à l'ensemble une impression d'infini. *Origines*, dont la symbolique est également associée au mouvement, est le reflet d'une dynamique résolument tournée vers l'avenir.



18/19
25/26
JUN
2022

Exposition

Collections du Fonds Charlois pour l'Art et la Forêt

VISITE LIBRE

10h - 18h

L'espace d'expositions du Fonds Charlois pour l'Art et la Forêt abrite les collections du fonds (et celles des maisons du groupe Charlois) qui n'ont cessé de s'étoffer au fil des années grâce à une politique volontariste d'acquisition d'œuvres d'art exceptionnelles couvrant quatre siècles d'histoire de l'art et des savoir-faire. Autant d'œuvres et de témoins de l'histoire des forêts et des métiers qui y sont liés à découvrir à Murlin !



18/19
25/26
JUN
2022

Cabane Perchée Sève

Vue à 360° sur le village et la forêt des Bertranges

VISITE LIBRE

10h - 18h

Conçue et fabriquée par les équipes de La Cabane perchée®, Sève est une œuvre architecturale qui se contemple et permet également de contempler, à 360° et perché à huit mètres de hauteur, les paysages forestiers alentours et le village de Murlin.

Après son court passage sur le prestigieux parvis de l'hôtel de ville de Paris lors de l'édition 2019 de la Journée internationale des forêts, Sève a pris la place qui lui était destinée à l'entrée de Murlin, tel un totem monumental.



STREET ART Festival d'art mural

18/19
25/26
JUN
2022

Colchiques dans les sprays

Collectif pARTcours

VISITE LIBRE

10 h - 18h

Le Fonds Charlois pour l'Art et la Forêt et le Collectif pARTcours ont donné carte blanche à 9 street artistes (Agrume, Cofee TSK, Crey132, Graffmatt, Kalouf, Kesadi, K_Yoo, Misst1guett et Sêma Lao) pour la réalisation de fresques sur les murs d'**une maison abandonnée** située dans le cœur du bourg de Murlin.

Ces **9 artistes de renom**, venus de toute la France, d'inspirations et de techniques différentes, réaliseront ainsi en live, sous les regards (médusés ?) du public, des fresques murales dans un environnement bucolique et préservé où la nature est omniprésente.

Deux weekends de performances live

Une thématique environnement & nature

Un bombe shop et un mur d'expression libre pour s'initier au graffiti

Un évènement gratuit, convivial et familial



Colchiques dans les sprays © AGRUME / Collectif pARTcours



PARTCOURS
ART PROMOTION

CONSTRUCTIONS
SANZ

Avec la participation des Constructions Sanz pour la mise à disposition de matériel et la préparation du lieu d'intervention

Les artistes

AGRUME - Né en France en 1993, Alban Rotival dit AGRUME commence sa pratique par l'illustration et découvre très vite de multiples horizons. Autodidacte, AGRUME peint, dessine, grave, colle et écrit. Une pratique artistique qu'il conçoit dans sa pluridisciplinarité.

COFEE - TSK - Guillaume pour les intimes, possède un talent incroyable. Ses toiles, ses portraits, ses murs, ses façades, ses portes... enfin tous les supports possibles sont prétextes à représentations. Difficile de rester insensible à tant de talent...

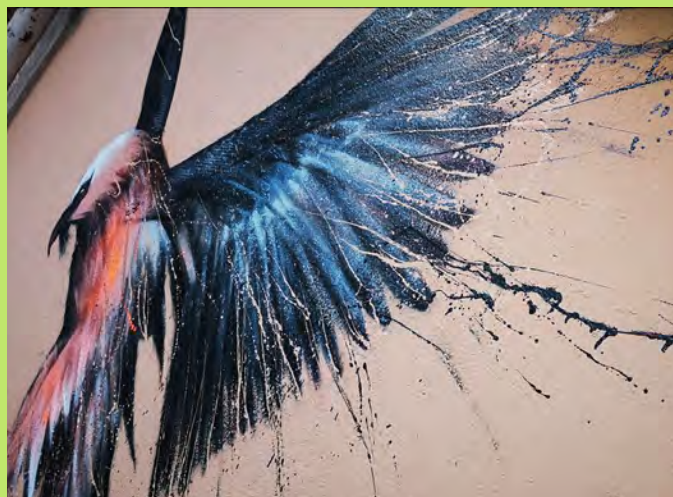
CREY132 - S'il fallait reconstituer la mosaïque CREY 132 sur une toile, elle serait obligatoirement riche en couleurs. Celles puissantes et expressives des comics, celles tranchantes qui remplissent les lettres volumineuses des fresques, celles utilisées pour poser un tag en un éclair.



Colchiques dans les sprays © COFEE TSK / Collectif pARTcours



CREY 132 © ADACP



Cobliques dans les sprays © GRAFFMATT / Collectif partCours

Les artistes

GRAFFMATT - Né en 1986, GRAFFMATT est un artiste urbain français vivant à Chambéry, en Savoie. Dessinant depuis son enfance, c'est seulement en 2010 qu'il commence à graffer, d'abord dans des lieux abandonnés et ensuite en collectif dans des espaces publics.

KALOUE - *Sauvage et urbain*. De projets collaboratifs aux œuvres en solo, il maîtrise parfaitement son outil de prédilection : la bombe ! Cette technicité lui permet de passer allègrement de la conception et réalisation de fresques de grandes dimensions, à l'exposition d'œuvres de taille plus modeste.

KESADI - Né à Lyon en 1994, il a tout de suite baigné dans un monde artistique grâce à son père graphiste-publicitaire. C'est sur les pages de ses cahiers d'école qu'il commence à dessiner ses premières esquisses, mais c'est avec ses amis d'enfance : Conue, Nova et Cena qu'il commence à réaliser ses premiers graffitis à l'âge de seize ans. Attiré par la culture urbaine et Hip-Hop, il transpose dans ses toiles l'inspiration qu'il puise au quotidien sur les murs de sa ville natale.



Cobliques dans les sprays © KESADI / Collectif partCours



KALOUE © ADACP



K.YOÛ © ADAGP

Les artistes

[K.YOÛ](#) - Artiste coloriste, K.YOÛ rend hommage à la nature à travers ses portraits d'animaux. Voyageuse, ses réalisations de fresques sont devenues un moyen de laisser sa trace, de vivre et d'échanger... Le spray s'est imposé dans ses réalisations depuis quelques années, menant ses pas vers les grands formats et les connexions.

[MISSTIGUETT](#) - Diplômée d'un BAC Arts Appliqués (Ecole Boule/Paris) et de trois années en Styliste-Modélisme de Mode (Atelier Chardon-Savard/Paris), MISSTIGUETT a travaillé quelques années dans le milieu du prêt-à-porter de luxe et du costume avant de retourner à son premier amour : le dessin.

En 2009 elle s'envole pour rencontrer une partie de sa belle famille au Mexique. Ce sera une véritable révélation pour elle : la découverte d'un peuple, d'une lumière, d'une culture...

[SÈMA LAO](#) - À 32 ans, SÈMA LAO est une artiste peintre qui aime s'attaquer, si ce n'est à des montagnes, du moins à des murs qu'elle recouvre de toute sa poésie colorée. De son enfance solitaire dans la campagne haut-viennoise à la reconnaissance internationale, elle narre un parcours tout sauf linéaire...



Cadèques dans les sprays © SÈMA LAO / Collectif paRTEours



MISSTIGUETT © Alain Amet

PRENDRE PART

19
JUN
2022

Plantation d'une micro forêt

avec Pierre Naudet

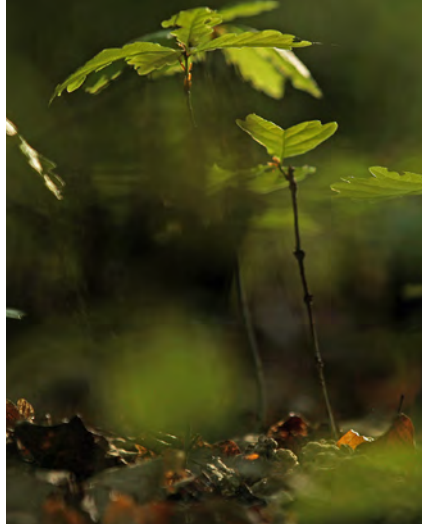
VISITE LIBRE



10h - 18h

Leader en France du reboisement forestier, Naudet Reboisement vous propose de participer à un atelier de plantation d'une micro-forêt.

Une micro-forêt, développée à partir de la méthode du botaniste Akira Miyawaki, est un ensemble constitué d'arbres d'origine locale et plantés de manière dense sur une toute petite surface. Grâce à cette méthode, la forêt atteint sa taille adulte en 20 ans, contre plusieurs décennies habituellement. Atelier ludique et éducatif pour petits et grands !



18/19
25/26
JUN
2022

Dégustation de vins

« Les dégustations d'Anthéa » et Maël

SUR RÉSERVATION

11h, 13h, 15h et 17h



« Les Dégustations d'Anthéa » ont pour mission de faire vivre le plaisir du vin à travers des moments conviviaux, d'échange et de partage. Anthéa est œnologue, passionnée par cet univers à la fois fascinant et intimidant au premier abord. Elle vous donne accès très simplement à cet univers complexe. Pour cet événement, Maël Delavier, responsable hospitalité du groupe Charlois et spécialiste des vins et spiritueux, vous apportera également toute son expérience. Vous dégusterez quelques vins élevés en fût de chêne pour en (re)découvrir les subtilités...

Notre conseil : vister forêt, merranderie et tonnellerie avant ou après la dégustation.



18/19
25/26
JUN
2022

SE DÉTENDRE ET SE RESTAURER

de 10h à 18h

La guinguette végétale

Se poser, se restaurer, boire un verre... le lieu idéal pour penser à tous les gestes et bonnes actions du quotidien pour participer activement à la préservation et à la conservation de nos écosystèmes.



Les jeux

Moments de détente et de rire, pour petits et grands. Jeux en bois réalisés à partir de douelles recyclées : jeu de quilles et jeu de construction. Vous pourrez également pratiquer votre sport préféré sur le boulodrome situé face à la mairie de Murlin. **Prévoyez vos boules de pétanque !...**



Randonnées VTT

Bertranges VTT s'associe à l'événement pour dessiner et organiser deux parcours de VTT. Plan à disposition et sur application. **Départs à Murlin à côté du terrain de pétanque**, près de la mairie. **Pour les petits, un parcours d'agilités sur le parc à grumes, en zone sécurisée.**



La boutique

Découvrir et prendre plaisir à offrir ou s'offrir... des produits cosmétiques à base d'extraits de chêne, des livres sur les forêts, des objets déco en bois et bien d'autres idées de cadeaux.



(RE)DÉCOUVERTE

18/19
25/26
J U I N
2 0 2 2

Les produits cosmétiques à base de chêne - La Chênaie

VISITE LIBRE

10h - 18h

Sans cesse à la recherche des divers bienfaits du chêne, les scientifiques du groupe Charlois ont mis au point deux extraits de chêne : le CONCENTRÉ QUERCUS PETRAEA aux surpuissantes propriétés anti-âge et la PÉTRASÈVE® à l'action ultra-hydratante.

SOINS ANTI-ÂGE

LE CONCENTRÉ QUERCUS PETRAEA

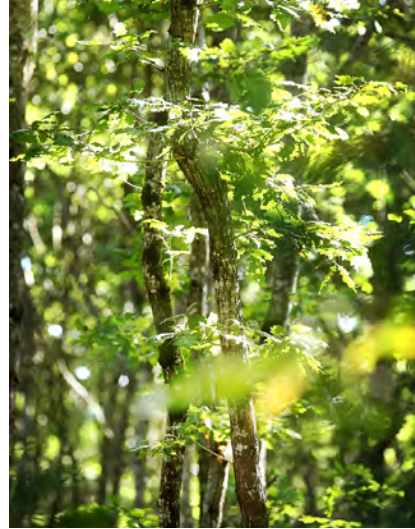
BREVET DÉPOSÉ (N°WO2015/075377)

À partir d'écorce, de bois tendre et de feuille, les scientifiques La Chênaie ont mis au point pour la première fois un extrait de chêne breveté aux surpuissantes propriétés anti-âge : LE CONCENTRÉ QUERCUS PETRAEA. Cet extrait de chêne est présent (à différentes concentrations) dans tous les produits de la GAMME ANTI-ÂGE LA CHÊNAIE.

Vous le retrouverez dans la liste des ingrédients sous le nom : QUERCUS PETRAEA BARK/WOOD/LEAF EXTRACT.



la chēnaie



la chēnaie



SOINS ULTRA-HYDRATANTS

LA PÉTRASÈVE®

BREVET DÉPOSÉ (N°FR1870215)

Les scientifiques La Chênaie sont parvenus à extraire la Sève (précieux liquide nourricier) du chêne Quercus Petraea : LA PÉTRASÈVE®. Cet élixir, d'une fraîcheur absolue, procure une hydratation intense et longue durée et prévient la peau du vieillissement cutané. Cette sève de chêne est présente (à différentes concentrations) dans tous les produits de la GAMME ULTRA-HYDRATANTE LA CHÊNAIE.

Vous la retrouverez dans la liste des ingrédients sous le nom : QUERCUS PETRAEA SAP.



Tonnellerie traditionnelle

Dégustation de vins élevés en fût de chêne

Expositions Lee Jaehyo et collections permanentes

Boutique/ Cosmétiques à l'extrait végétal de chêne

ACCUEIL

Guinguette et jeux

Merranderie

Pétanque

Randonnées VTT

Départ

Conférences

Église de Murlin

Street Art

Colchiques dans les sprays



Origines

Lee Jaehyo

Observation

Cabane perchée

Plantation

d'une micro-forêt

D38 depuis N151 et A77

18/19
25/26
JUN
2022

CHARLOIS POUR L'ART ET LA FORÊT

FONDS DE DOTATION

À MURLIN (58)

les
nuits
des
forêts

FESTIVAL NUITS DES FORÊTS, PARTOUT EN FRANCE DU 17 AU 26 JUIN 2022 - WWW.NUITSDESFORETS.COM

AU PROGRAMME
(de 10h à 18h)

FORÊT/MERRANDERIE
DÉMONSTRATION DE TONNELLERIE

CONFÉRENCES FORESTIÈRES **SUR RÉSERVATION**

19/06 - 15h30 **Pépiniériste-Reboiseur forestier**,

De la graine jusqu'à la plantation - par Pierre Naudet

26/06 - 15h30 **Expert forestier**,

La gestion du patrimoine forestier - par Frédéric Labbe

EXPOSITIONS

STREET ART

Festival Colchiques dans les sprays
organisé par le Collectif pARTcours

pARTCOURS
DOTATION

**ATELIER DE PLANTATION
D'UNE MICRO-FORÊT**

avec Naudet Reboisement

SUR RÉSERVATION **DÉGUSTATION DE VINS**

avec Les Dégustations d'Anthéa

Guinguette végétale BOISSONS / RESTAURATION

Jeux JEU EN BOIS - PÉTANQUE - JEU-CONCOURS

Boutique La Chênea produits cosmétiques à l'extrait végétal
de chêne - **Livres - Objets déco** en bois

Réservations :



Renseignements :

03 86 38 17 55

communication@groupecharlois.com

DÉCOUVERTES LIBRÉS ET GRATUITES

Ateliers et conférences sur réservation

Avec la participation de :

CHARLOIS

naudet
Pépinières

CONSTRUCTIONS
SANZ

CABINET FREDERIC LABBE
EXPERT FORESTIER